

LEYENDA PCI	
	EXTINTOR POLVO SECO DE 6 kg EFICACIA MÍNIMA 21A/113B
	EXTINTOR ANHÍDRIDO CARBÓNICO 5 KG
	CARTELERÍA SALIDA EMERGENCIA
	CARTELERÍA DIRECCIÓN DE EVACUACIÓN
	CARTELERÍA EXTINTOR

INSTALACIÓN DE FONTANERÍA — SIMBOLOGÍA —	
	MONTANTES DE FONTANERÍA
	VÁLVULA DE CORTE
	DERIVACIÓN AFS
	DERIVACIÓN ACS
	TUBERÍA DE DISTRIBUCIÓN DE AFS
	TUBERÍA DE DISTRIBUCIÓN ACS

NOTAS SEÑALIZACIÓN Y EVACUACIÓN	
NOTA: LA SEÑALIZACIÓN DE LOS MEDIOS MANUALES DE EXTINCIÓN, CAMINOS Y VÍAS DE EVACUACIÓN SERÁN CONFORMES AL R.D. 485/1997 DISPOSICIONES MÍNIMAS EN MATERIA DE SEÑALIZACIÓN Y SEGURIDAD EN EL TRABAJO Y A LA NORMA UNE 23033 Y 23034. EN LA SEÑALIZACIÓN FOTOLUMINISCENTE DEBERÁ CONSTAR MES, AÑO DE FABRICACIÓN, CONDICIONES DE USO, NOMBRE DEL FABRICANTE, TIPO A O B ETC.	
NOTA: LAS PUERTAS DEBERÁN ABRISE EN EL SENTIDO DE LA EVACUACIÓN	
NOTAS EXTINTORES	
1. ESTARÁN SEÑALIZADOS CONFORME LA UNE 23.033.	
2. EL EXTINTOR SE COLOCARÁ DE FORMA QUE SU PARTE SUPERIOR QUEDE COMO MÁXIMO A 1,20m DEL NIVEL DEL SUELO TERMINADO.	

DIMENSIONES DE TUBERÍAS DE POLIETILENO RETICULADO MULTICAPA. INSTALACIONES VISTAS

DIÁMETRO NOMINAL (mm)	ESPESOR (mm)	DIÁMETRO INTERIOR (mm)
16	2,00	12
18	2,00	14
20	2,25	15,50
25	2,50	20
32	3,00	26
40	4,00	32
50	4,50	41
63	6,00	51
75	7,50	60

DIMENSIONES DE TUBERÍAS DE POLIETILENO RETICULADO EN INSTALACIONES SANITARIAS

DIÁMETRO NOMINAL (mm)	ESPESOR (mm)	DIÁMETRO INTERIOR (mm)
16	1,80	12,40
20	1,90	16,20
25	2,30	20,40
32	2,90	26,20
40	3,70	32,60
50	4,60	40,80
63	5,80	51,40
75	6,80	61,40

ESPESORES MÍNIMOS DE AISLAMIENTO TUBERÍAS DE ACS

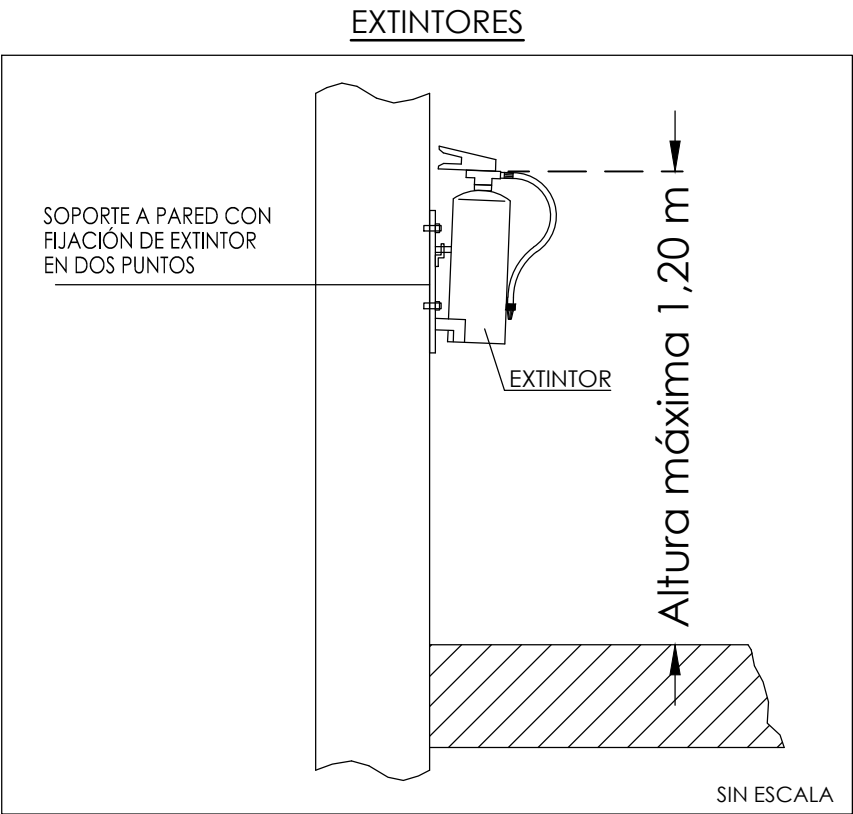
DIÁMETRO EXTERIOR	AISLAMIENTO DE TUBERÍAS PARA ACS	
	INTERIOR	EXTERIOR
D ≤ 35	30	40
35 < D ≤ 60	35	45
60 < D ≤ 90	35	45
90 < D ≤ 140	45	55
140 < D	45	55

NOTAS DE FONTANERÍA

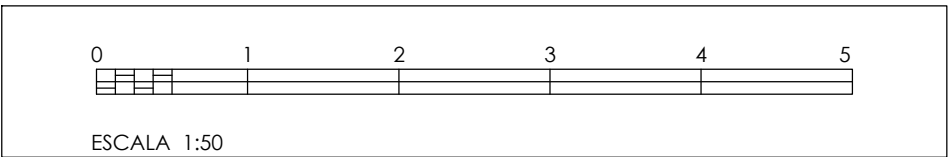
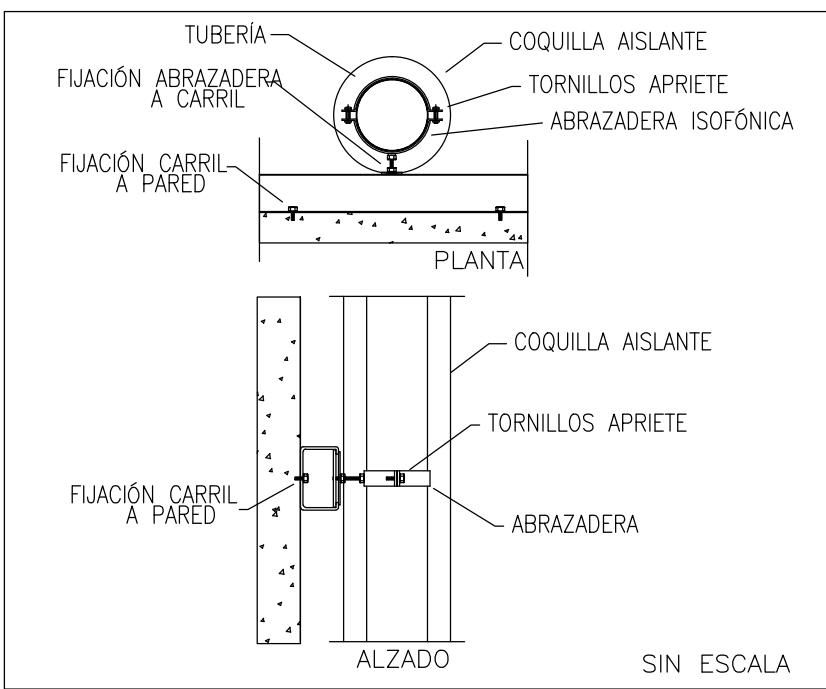
- TODOS LOS APARATOS LLEVARÁN LLAVE DE CORTE
- LA POSICIÓN DE LOS APARATOS DEL OFFICE SERÁN CONSULTADOS A LA DIRECCIÓN FACULTATIVA
- LAS CANALIZACIONES DE LAS DIFERENTES INSTALACIONES GUARDARÁN LAS DISTANCIAS MÍNIMAS DE SEGURIDAD ESTABLECIDAS EN EL REBT POR LO QUE LOS CRUCES SE REALIZARÁN A DIFERENTES ALTURAS.
- RED DE A.C.S. Y A.F.S. CON AISLAMIENTO TÉRMICO SEGÚN RITE.
- LAS TUBERÍAS INSTALADAS EN ZONAS COMUNES DISCURRIRÁN POR FALSOS TECHOS.
- EN CRUCES CON INSTALACIONES DE AGUA, LAS CANALIZACIONES ELÉCTRICAS DISCURRIRÁN POR LA PARTE SUPERIOR, RESPETANDO LAS DISTANCIAS MÍNIMAS DE SEGURIDAD ESTABLECIDAS EN EL REBT.
- LOS TRAZADOS REPRESENTADOS SON ORIENTATIVOS.
- EL MATERIAL EMPLEADO EN TUBERÍAS GENERALES SERÁ POLIETILENO MULTICAPA. EN EL INTERIOR DE LOS NÚCLEOS HÚMEDOS PEX.

NOTAS II

- 1.-EL MATERIAL DE LA RED DE DISTRIBUCIÓN HASTA LOS SUMINISTROS FINALES SERÁ POLIETILENO MULTICAPA Y EN EL INTERIOR DE LOS NÚCLEOS PEX SEGÚN UNE EN ISO 15875
- 2.-LA DISTRIBUCIÓN DE TUBERÍAS SERÁ HORIZONTAL DISCURRIENDO POR FALSO TECHO Y SUSPENDIDAS MEDIANTE BRIDAS DE SUJECCIÓN.
- 3.-LA DISTRIBUCIÓN DE TUBERÍAS SERÁ HORIZONTAL, DISCURRIENDO POR FALSO TECHO EN LAS DEPENDENCIAS QUE DISPONGAN DEL MISMO, Y POR ROZA EN MURO A UNA ALTURA DEL SUELO SUPERIOR A 2,10 m EN LOS QUE NO DISPONGAN DE FALSO TECHO.
- 4.-LA TUBERÍA EMPOTRADA IRA PROTEGIDA COQUILLA AISLANTE DE 9mm (AGUA FRÍA) Y Y CON COQUILLAS AISLANTES S/RITE (AGUA CALIENTE)
- 5.-LA TUBERÍA DE AGUA CALIENTE SANITARIA LLEVARA AISLAMIENTO MEDIANTE ESPUMA ELASTOMÉRICA DE ESPESOR SEGÚN RITE
- 6.-LA TUBERÍA GENERAL DE AGUA FRÍA SANITARIA LLEVARA AISLAMIENTO ANTICONDENSACIÓN MEDIANTE ESPUMA ELASTOMÉRICA DE 9mm DE ESPESOR.
- 7.-LA COQUILLA DE ESPUMA ELASTOMÉRICA CUMPLIRÁ CON LAS ESPECIFICACIONES B-s3,d0 DE LA NORMATIVA DE INCENDIOS.
- 8.-TODAS LAS ACOMETIDAS A APARATOS LLEVARAN LLAVE DE REGULACIÓN OCULTA
- 9.-SE UBICARÁ UNA LLAVE DE CORTE EN PLANTA EN EL INTERIOR DEL PATINILLO O REGISTRO
- 10.-LA VELOCIDAD DEL AGUA SE HA LIMITADO A 1,5m/s



DETALLE SUJECION TUBERIAS AFS.



Dirección General de Infraestructuras y Servicios
CONSEJERÍA DE EDUCACIÓN, CIENCIA Y UNIVERSIDADES

Comunidad de Madrid

PROYECTO DE EJECUCIÓN DE

Reforma de local para uso de oficina de la DAT Norte, sito en la c/ Alonzo Zamora Vicente Nº 1, Portal 7, Local 9, San Sebastián de los Reyes (Madrid)

SITUACION
c/ Alonzo Zamora Vicente Nº 1, 28703 San Sebastián de los Reyes, Madrid

PLANO

INSTALACIONES
PCI
FONTANERÍA

PROPIEDAD
D.G. Infraestructuras y Servicios de la Vicepresidencia, Consejería de Educación y Universidades
c/ Santa Hortensia, 30. 28002. Madrid

ARQUITECTA
Marta Sánchez Valencia

ESCALA
DINA1 1/50

FECHA
jul 2023

REVISADO

8101